

# シハヌークビル港経済特区 のご紹介

2017年11月

# シハヌークビル港経済特区 (SPSEZ)

## 事業概要

- 日本の円借款事業で整備され、2012年5月に開所されました。
- 総面積70ha、販売面積45ha(48ロット)を有します。現在日系企業3社が入居されています。
- 運営はシハヌークビル港湾公社 (PAS) が行っています。



# シハヌークビル港経済特区 (SPSEZ)

## 立地条件



# シハヌークビル港経済特区 (SPSEZ)

## 施設



凡例:

① メイン・ゲート

② 管理棟

事務所賃貸:

USD 18/m<sup>2</sup>/月

③ アパート(月額)

2LDK: 計8戸

> USD 650/月

3LDK: 計4戸

> USD 950/月

④ 寮

6人部屋計92室

USD90/室/月

年間維持管理費:

USD 1/m<sup>2</sup>

月間レンタル工場:

USD 4.2/m<sup>2</sup> (完売)

土地賃貸: 最大50年、USD 55-65/m<sup>2</sup> (期間と面積によって変動)

# シハヌークビル港経済特区 (SPSEZ)

## インフラ



凡例:

① メイン道路

② 電気室

PAS所有

バックアップ発

電機: 5MW

変電所: 10MW

③ 浄水場

④ 井戸

上水および下水の  
処理能力: 2,000m<sup>3</sup>

上水: USD 0.3-  
0.5/m<sup>3</sup>

下水: USD 0.35/m<sup>3</sup>

# シハヌークビル港経済特区 (SPSEZ)

## 事業に関わる費用

No	項目	費用(税抜き)	備考
1	SPSEZの土地賃料	USD 55-65/m <sup>2</sup> /50年	最長50年間、面積によって異なる
2	レンタル工場	USD 4.2/m <sup>2</sup> /月	
3	Management Service	USD 1/m <sup>2</sup> /年	
4	電気料金	USD 0.165/kWh	電力会社料金
5	水道料金	USD 0.40/m <sup>3</sup>	水道会社価格\$0.50/m <sup>3</sup>
6	下水道料金	USD 0.35/m <sup>3</sup>	水道利用料の80%分課金
7	廃棄物処理料金	月額固定	内容と量によって異なる
8	Container Freight Station	USD 4.2/m <sup>2</sup> /月	
9	事務所賃料(管理棟内)	USD 18/m <sup>2</sup> /月	
10	賃貸住宅	USD 650/月	テラスハウス(8戸)
		USD 950/月	戸建て(4戸)
11	社員寮	USD 90/月/室	6人部屋(92室)

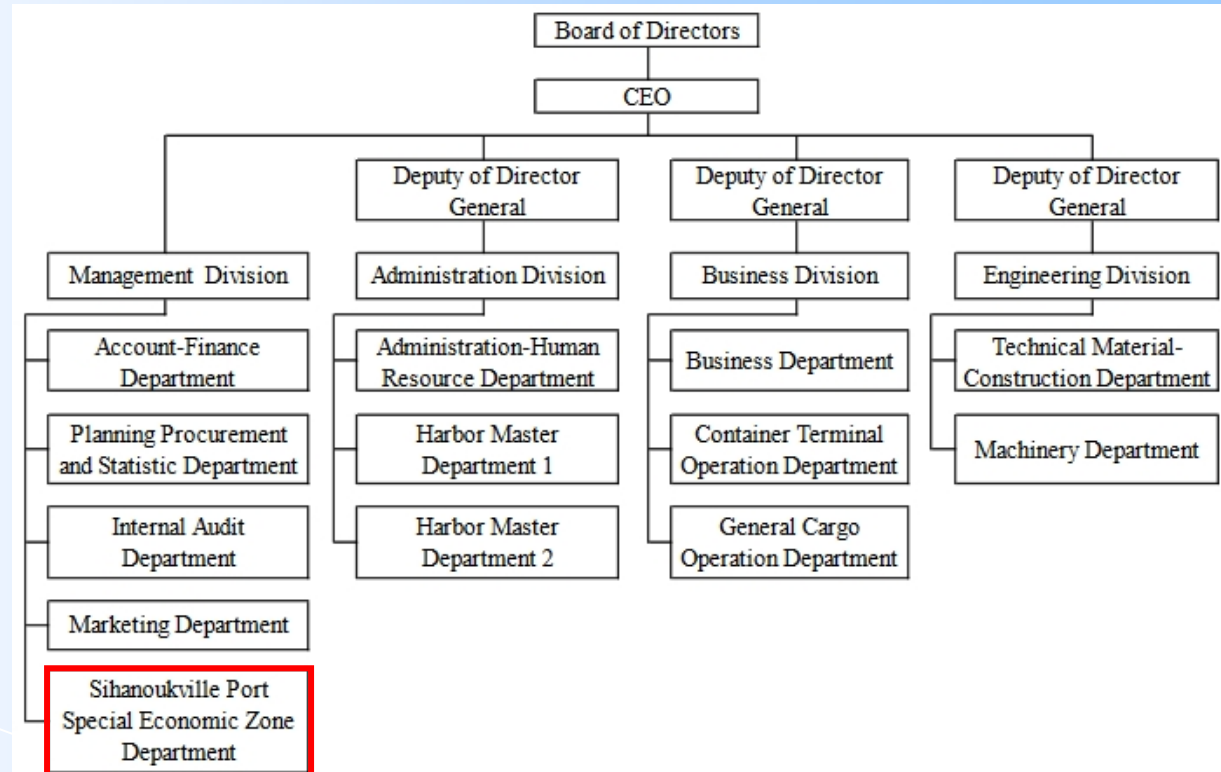
### 電力料金について

首相が電力料金の見直しを2015年に表明してから、毎年値下げを実施し、SPSEZの電力料金はプノンペン近郊(USD 0.167/kWh)よりも安価となっています。今後変電所から直接受電することで、更に安価な金額(予定: USD 0.1386.kWh)での提供を試みています。

# シハヌークビル港経済特区 (SPSEZ)

## 運営企業の紹介

- シハヌークビル港湾公社 (PAS) は1960年に設立。
- 公共事業運輸省 (Ministry of Public Works and Transport; MPWT) の傘下。
- PAS全体の社員数は1,000人を超えています。
- JICAは、同社に技術協力を通じて、SEZのインフラ整備及びPASの運営能力強化を支援してきました。
- 2017年6月にPASが株式を上場し、JICAが全体の13.5%を取得しました (経済財務省75%)。



# シハヌークビル港経済特区 (SPSEZ)

## 入居者に対するサポート・サービス

No.	項目	担当機関
1	QIP Application	CDC, MOC, GDT
2	Support for Tax Holiday Application	CDC, GDT
3	Factory Opening and Operation Certificates	MIH, CDC
4	Master Lists (Application, Additional Items, and Extension)	CDC, GDCE
5	Factory Registration	MLVT
6	Work Permits and Cambodian Employment Books	MLVT
7	Topographic Land Survey and Registration	MLUPC
8	EIA / EMP Contract	MOE
9	Construction Certificate	MLUPC
10	Site Opening Certificate	MLUPC
11	Construction Confirmation Certificate	MLUPC
12	Certificate of Origin (CO)	MOC
13	Export Management Fees (EMF)	MOC
14	Company Statute Amendment	CDC, MOC, GDT
15	Production Line Expansion/ New Investment Target Addition/Increasing Total Investment Capital	CDC, MOC, GDT
16	Factory Operation Certificate Renewal (Every 3 years)	MIH
17	Generalized System of Preferences (GSP) Certificate	MOC
18	Certificate of Compliance (Annually)	CDC
19	Other Supporting Services for Relevant Ministry Procedures	

QIP	Qualified Investment Project
MOE	Ministry of Environment
CDC	Council for the Development of Cambodia
MIH	Ministry of Industry and Handicraft
MOC	Ministry of Commerce
MOL	Ministry of Labor and Vocational Training
GDCE	General Department of Customs and Excise
MLUPC	Ministry of Land, Urban Planning and Construction
GDT	General Department of Taxation
EMP	Environmental Management Plan

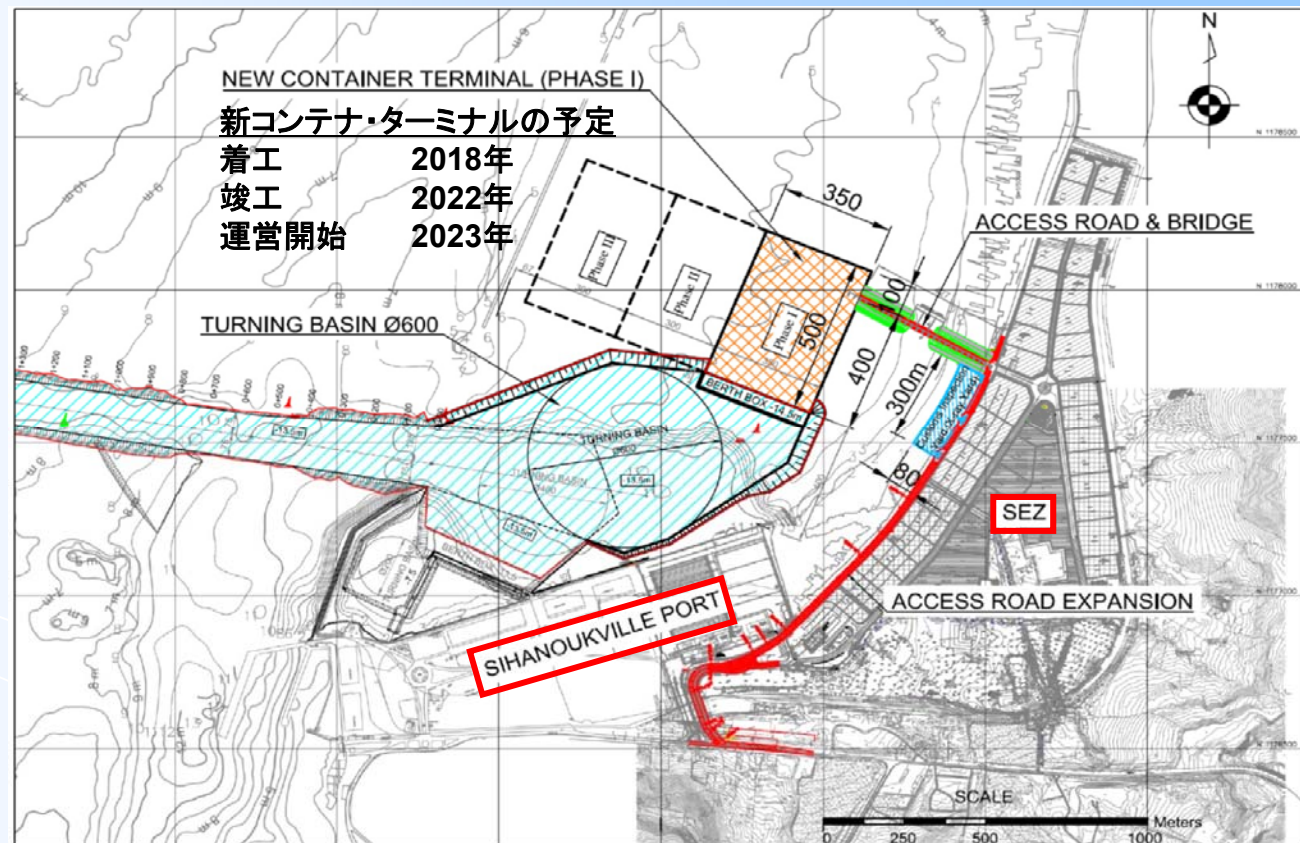
ワンストップでサービス  
を提供して行きます



# シハヌークビル港経済特区 (SPSEZ)

## 隣接している港湾の概要

- カンボジア唯一の大型海港であり、更に多目的ターミナルの建設も予定しています。
- 在来貨物の荷役や客船用岸壁としての Old Jetty  
バース長290m、岸壁水深-9.0m
- New Quay  
バース長350m、岸壁水深-9.0m
- Container Wharf  
バース長400m、水深-10.0mから構成されています。
- 貨物船では10,000重量トン級、タンカーでは15,000重量トン級の船舶の入港が可能。
- 5つの保管倉庫を整備しており、倉庫の総面積は36,000m<sup>2</sup>。



# シハヌークビル港経済特区 (SPSEZ)

## 課題と優位性

### 【課題】

- 電力料金の低減
- 通関手続き等の高い国内物流コストの低減
- 人材育成

### 【優位性】

- 特別簡易通関制度の適応
- 業種問わず100%外資が認められます
- 外国送金規制がありません
- 物流に有利な立地条件
- まじめで豊富な労働力

# シハヌークビル港経済特区 (SPSEZ)

## お問い合わせ先:

JICA担当者(日本語):

安原 裕人

Email: [Yasuhara.Hiroto@jica.go.jp](mailto:Yasuhara.Hiroto@jica.go.jp)

PAS担当者(英語):

[spsez@pas.gov.kh](mailto:spsez@pas.gov.kh)

1. Kong Sophea

email: [kongsophea@pas.gov.kh](mailto:kongsophea@pas.gov.kh)

tel: +855-1698-9536

2. Keo Kimchrean

email: [kimchrean.pas@gmail.com](mailto:kimchrean.pas@gmail.com)

tel: +855-1634-0333