

1. CONTEXTE DU PROJET

La ville d'Abidjan, capitale économique de la République de Côte d'Ivoire, et ses environs étaient dotées d'infrastructures sociales les plus développées d'Afrique de l'Ouest dans les années 1970.

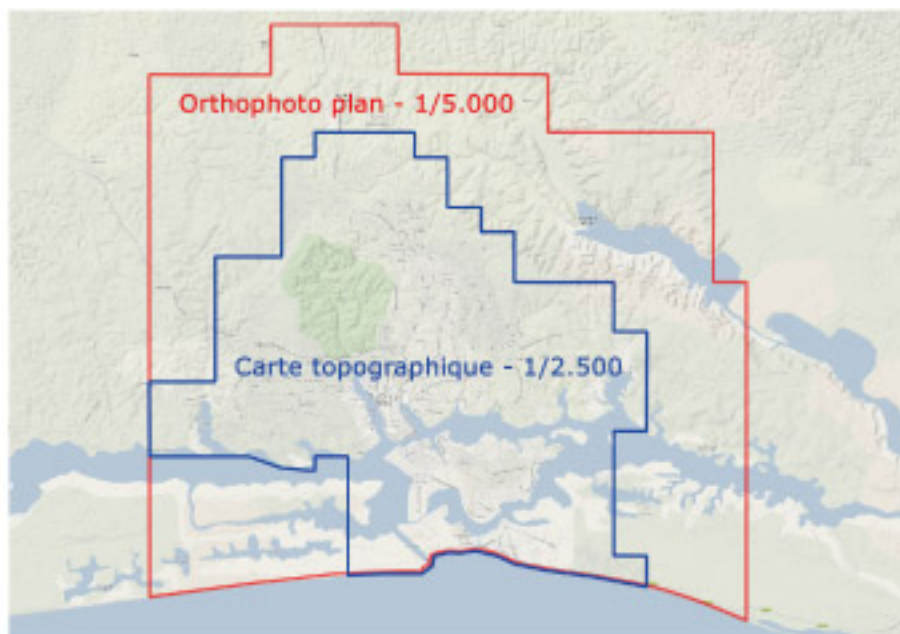
Cependant, la crise militaro-politique et économique des années 1990 a conduit à des insuffisances dans la gestion de la population et des fonctions urbaines d'une part, et à la détérioration continue des infrastructures sociales d'autre part.

La planification et le développement des infrastructures urbaines basés sur des données très précises sont nécessaires de toute urgence pour atténuer ces problèmes. Toutefois, les cartes topographiques à moyenne échelle (1/50 000) couvrant cette zone n'ont pas fait l'objet de mises à jour régulières. En outre, le Centre de Cartographie et de Télédétection (CCT), département du Bureau National d'Etudes Techniques et de Développement (BNETD), chargé de la cartographie topographique en Côte d'Ivoire, était confronté aux problèmes liés au pillage de ses matériels et données essentielles lors de la crise post-électorale d'avril 2011. Cela justifie l'importance du renforcement des capacités opérationnelles du CCT.

C'est dans ce contexte que l'Agence japonaise de coopération internationale (JICA) a mis en œuvre une coopération technique pour produire l'information géospatiale afin de contribuer au développement de l'infrastructure urbaine, au développement des ressources humaines et au renforcement des capacités du CCT.



2. OBJECTIFS DU PROJET



© OpenStreetMap contributors

- I) Produire des cartes topographiques numériques à l'échelle de 1/2 500 et des données structurées en Système d'Informations Géographiques (SIG) d'une zone d'environ 500 km² dans la partie centrale de la ville d'Abidjan, capitale économique de la Côte d'Ivoire,
- II) Créer des orthophotocartes d'une zone d'environ 550 km² couvrant la périphérie de la ville Abidjan,
- III) Restaurer les services techniques que le CCT offrait en tant qu'institution nationale en charge de la cartographie topographique par le renforcement de ses capacités.

3. PRINCIPAUX TRAVAUX REALISÉS

- A: Cérémonie de lancement du Projet
- B: Définition des spécifications cartographiques
- C: Prise de vues aériennes
- D: Travaux de terrain (Observation GPS)
- E: Travaux de terrain (Nivellement)
- F: Complètement terrain et finalisation
- G: Formation technique sur l'aérotriangulation et la cartographie numérique
- H: Formation technique sur le SIG et la structuration des données
- I: Développement du système Web SIG et formation

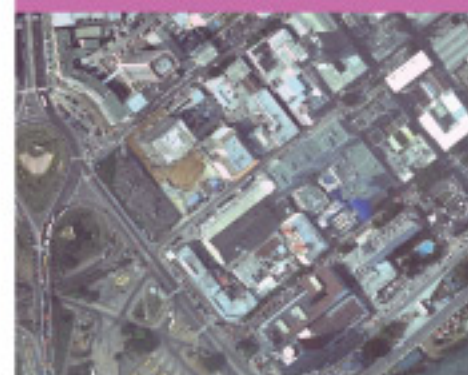


4. PRODUITS DU PROJET

Les produits à livrer à la partie ivoirienne dans le cadre de ce Projet sont :

- Différents rapports
- Résultats des levés de terrain
- Photographies aériennes numériques
- Cartes topographiques numériques à l'échelle de 1/2 500 et orthophotoplans numériques à l'échelle de 1/5 000
- Système Web SIG
- Manuels de transfert de technologies
- Documents d'informations à usage public

ORTHOPHOTO
PLAN



CARTE
TOPOGRAPHIQUE



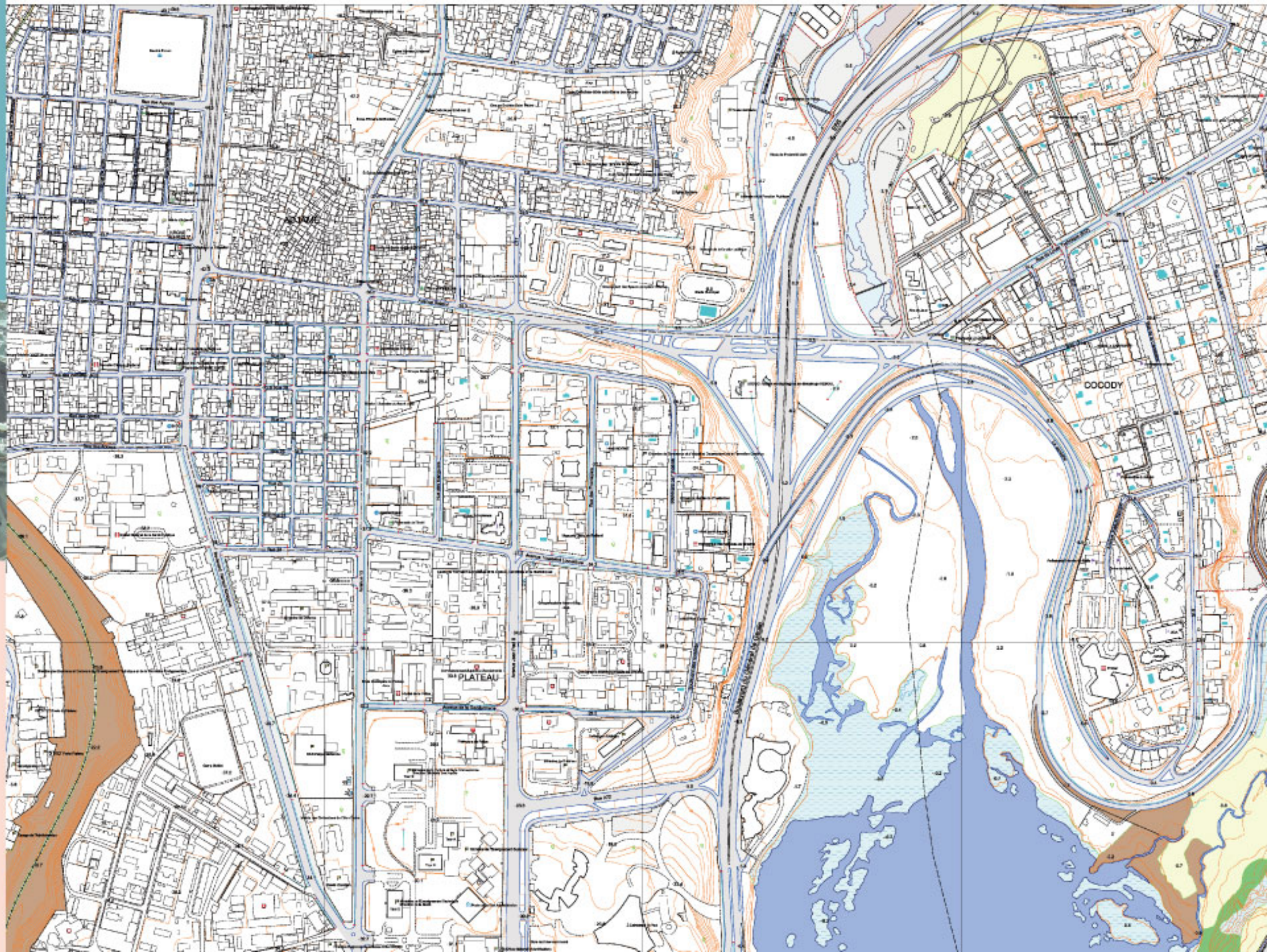
5. POSSIBLE APPLICATION FUTURE

Les données produites dans le cadre de ce Projet pourront être utilisées dans d'autres projets à venir tels que :

- Gestion cadastrale
- Réaménagement du réseau de transport urbain
- Renouvellement de l'installation portuaire
- Délimitation des zones commerciales et / ou industrielles
- Exploitation et valorisation du plan d'eau lagunaire
- Gestion immobilière
- Stratégie environnementale urbaine
- Etc.



PROJET DE CARTOGRAPHIE TOPOGRAPHIQUE
NUMERIQUE POUR LE DEVELOPPMENT
URBAIN DE LA VILLE D'ABIDJAN



Bureau National d'Études Techniques et de Développement (BNEDT)
Boulevard Hassan II, Cocody, 04 BP 945 Abidjan
04 – Côte d'Ivoire
Tél : (225) 22 48 34 00 / 22 48 35 00
Fax : (225) 22 44 56 66
Email : dcm@bnetd.ci
<http://www.bnetd.ci>

Centre de Cartographie et de Télédétection (CCT)
Angle Avenue Jacques AKA et Rue Sainte Marie,
Cocody, 01 BP 3862 Abidjan 01 – Côte d'Ivoire

Tél : (225) 22 44 22 04 / 22 44 64 10
Fax : (225) 22 48 28 86

Agence de Coopération Internationale Japonaise (JICA) en Côte d'Ivoire
Appartement n° 42 sis au 7ème étage de la
Résidence Santa Maria, Rue de la Canebière à
Cocody, 04 BP 1825 Abidjan 04 – Côte d'Ivoire
Tél : (225) 22 48 27 27 / 22 48 27 28
Fax : (225) 22 44 65 82